

# CHARENTE LIMOUSINE

## Tous au bois, bois pour tous !

### Une démarche solidaire pour lutter contre la précarité énergétique

#### C'est quoi ?

4 stères de bois coupés  
en **33 cm** par foyer\*



**20 €** par stère soit  
**80€** pour 4 stères



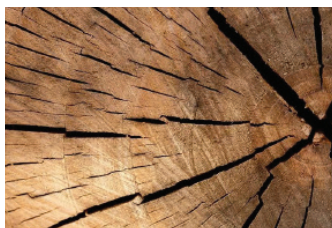
**1** demande par an et  
par foyer



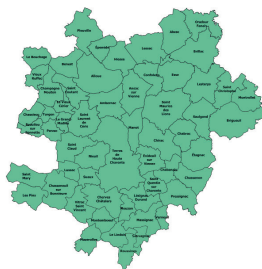
\*(Toutes essences de bois confondues et dans la limite des stocks disponibles)

#### Quelles conditions pour en bénéficier ?

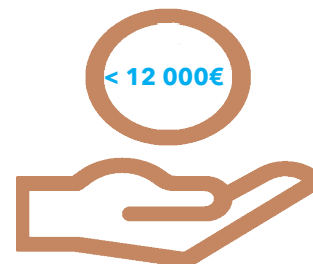
Se chauffer principalement  
au bois



Habiter une des  
58 communes de  
Charente Limousine



Avoir un revenu fiscal  
inférieur à **12 000€** par part



#### Comment faire une demande ?

Compléter le formulaire  
de demande

DEMANDE D'ATTRIBUTION - DISPOSITIF « bois pour tous »  
Date limite de dépôt de la demande : 31 août 2024

A faire parvenir à la Communauté de Communes de Charente-Limousine  
8 rue Fontaine des Jours - 16500 Confolens

**APPEL À LA SOLIDARITÉ**  
Permettre à des habitants de la Communauté de Communes de Charente-Limousine, en situation de faiblesse économique, de bénéficier d'un accès au bois à un prix de 20 € par stère.

**CRITÈRES**  
Ménages résidents sur le territoire de la Communauté de Communes de Charente-Limousine  
Revenu fiscal de référence / nombre de parts fiscales des deux résidents ou égal à 12 000 euros  
Avoir résidé dans la zone des 58 communes de Charente-Limousine

**DEMANCHES À RÉALISER POUR LE DÉMARCHAGE**  
Compléter la demande d'attribution de bois  
Joindre les pièces justificatives requises  
Remettre ou déposer l'ensemble des documents à la Communauté de Communes de Charente-Limousine avant la date limite de dépôt des demandes

**LE DEMANDATEUR**  
☐ Madame ☐ Monsieur

Joindre son avis  
d'imposition et un justificatif  
de domicile (facture d'eau, d'EDF,  
de téléphone...)



Envoyer ma demande au  
CIAS



#### Ensuite ?

Une **commission étudie ma demande** et me  
**répond en septembre.**

Je **paye mon bois** lors d'une **permanence.**

Je **récupère mon bois** en octobre dans le **lieu  
de distribution** qui me sera indiqué et au **plus  
près de chez moi.**

#### Où trouver le formulaire de demande ?

Dans les **mairies.**

A la **Maison Départementale des Solidarités.**

A la **Communauté de communes de  
Charente Limousine** à Confolens ou à Terres-  
de-Haute-Charente.

>>>>>>> Je m'informe en appelant le : 05 45 84 14 08 <<<<<<<