



SyBTB

SYNDICAT D'AMENAGEMENT DES  
RIVIERES DU BANDIAT, DE LA TARDOIRE  
ET DE LA BONNIEURE

# RAPPORT D'ACTIVITÉ

# 2023



*Travaux de restauration morphologique de la Bellonne à St-Adjutory*



Le Président  
Daniel Dechandon

Depuis le 1<sup>er</sup> Janvier 2018, le SYBTB gère le bassin versant de trois rivières (Bandait-Bonnieure-Tardoire) comptant 4 EPCI et 1 Communauté d'Agglomération (Seuil Charente-Périgord – Charente Limousine – Cœur de Charente – Tude Dronne et Grand-Angoulême) pour une population de 35 375 Hab.

Le SyBTB a une superficie de 900 Km<sup>2</sup>, 580 km de linéaire de rivières dont 120 km en assec sur le Karts en période d'été.

Les services administratifs et techniques effectuent un suivi des dossiers de travaux, d'entretien, d'aménagement des rives et du lit des rivières.

L'eau est un bien commun à tous et avec le changement climatique, de nouvelles méthodes de travail devront, à plus ou moins longue échéance, être étudiées et mises en place.

Dans cadre, nous allons mettre en place un nouveau plan de gestion sur une durée de 10 ans 2023-2033 répondant aux nouveau objectifs de gestion de l'eau.





## PRÉSENTATION DU SYNDICAT

SYNDICAT D'AMÉNAGEMENT DES RIVIÈRES  
DU BANDIAT, DE LA TARDOIRE ET DE LA BONNIEURE

**900**

SURFACE DU BASSIN  
VERSANT (en km<sup>2</sup>)

**580**

LINÉAIRE DE COURS  
D'EAU (en km)

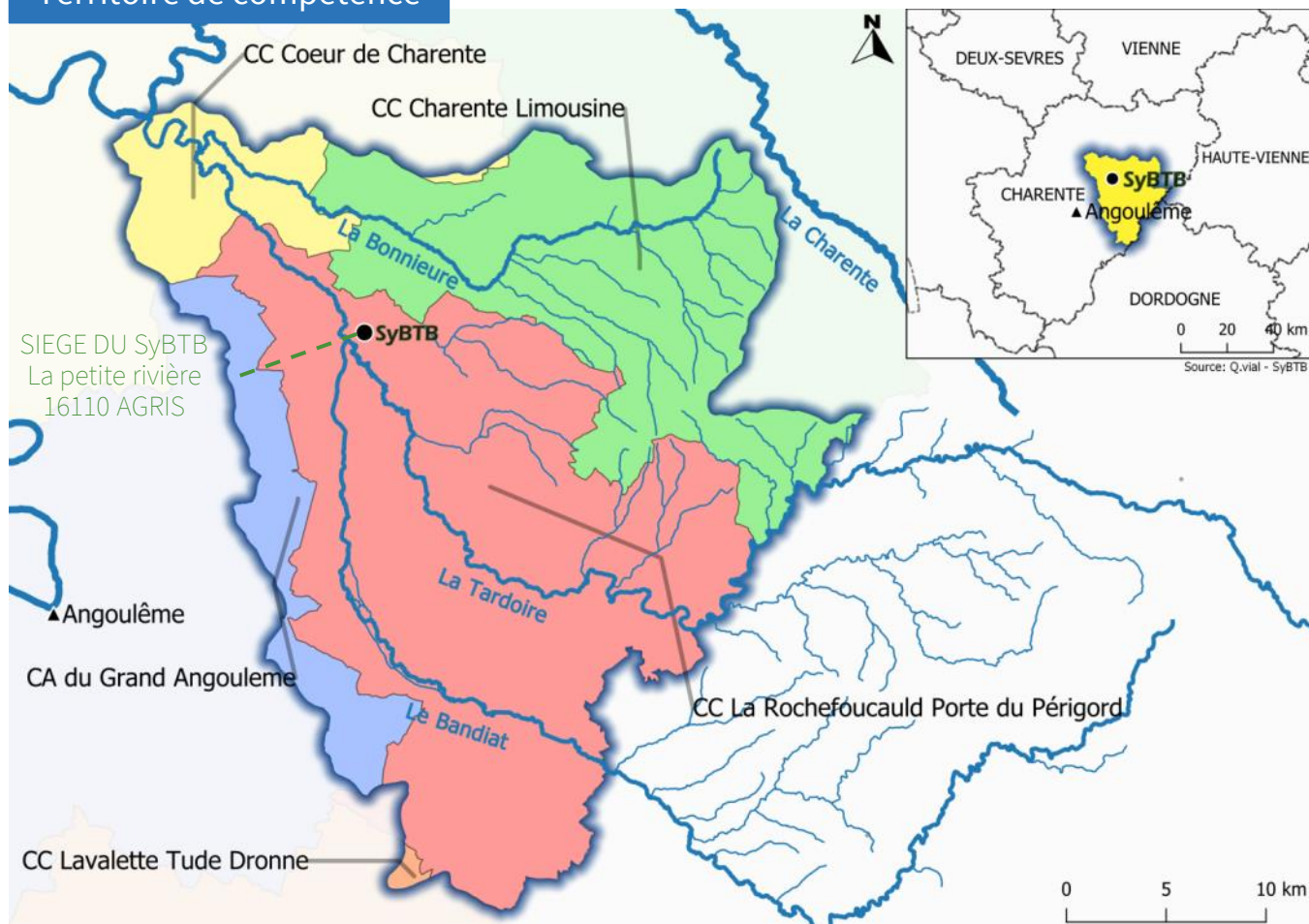
**120**

LINÉAIRE DE COURS  
D'EAU temporaire dû au  
karst (en km)

**35 375**

POPULATION  
STATUTAIRE

### Territoire de compétence



### GOVERNANCE

### SERVICES

**37**

ÉLUS MEMBRES DU  
COMITÉ SYNDICAL

**7**

MEMBRES DU BUREAU

**7**

TITULAIRES

**8**

CONTRACTUELS  
DROIT PRIVÉ



Le Président  
Daniel Dechandon



Le Vice-Président  
Didier Genini



Le Vice-Président  
Pascal Point



DIRECTION

**1 ETP**



SERVICE ADMINISTRATIF

**1,17 ETP**



SERVICE TECHNIQUE

**4 ETP**



RÉGIE DE TRAVAUX

**5,77 ETP**

# COMPÉTENCES ET ACTIONS EN COURS

## COMPÉTENCES EXERCÉES



1° L'AMÉNAGEMENT D'UN BASSIN OU D'UNE FRACTION DE BASSIN HYDROGRAPHIQUE



2° L'ENTRETIEN ET L'AMÉNAGEMENT D'UN COURS D'EAU, CANAL, LAC OU PLAN D'EAU, Y COMPRIS LES ACCÈS À CE COURS D'EAU, À CE CANAL, À CE LAC OU À CE PLAN D'EAU

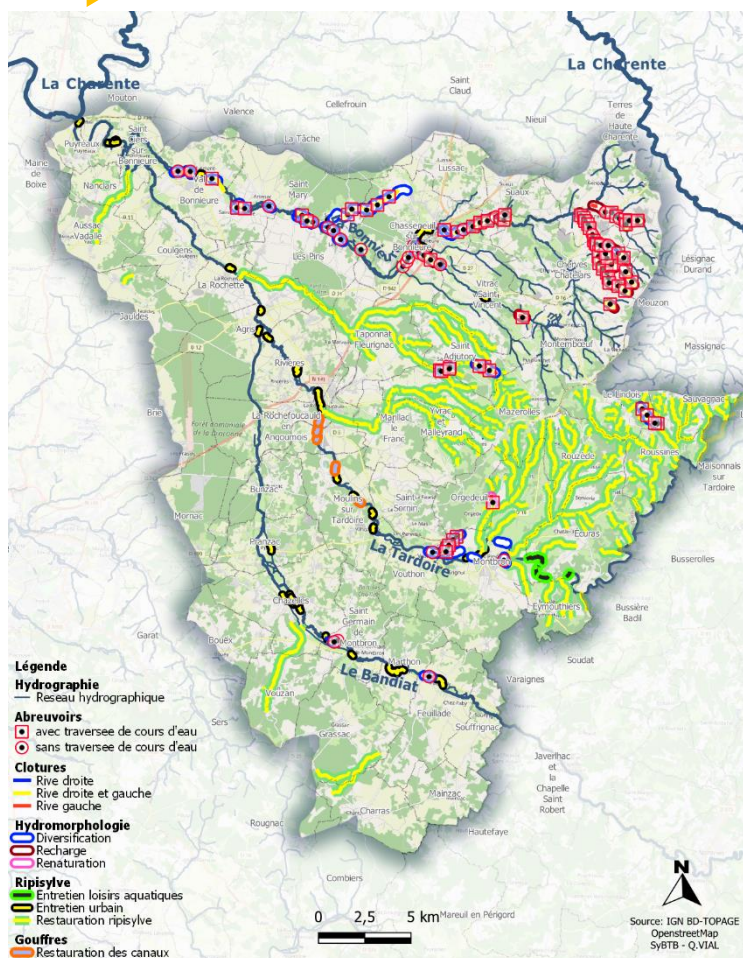


5° LA DÉFENSE CONTRE LES INONDATIONS



8° LA PROTECTION ET LA RESTAURATION DES SITES, DES ÉCOSYSTÈMES AQUATIQUES ET DES ZONES HUMIDES AINSI QUE DES FORMATIONS BOISÉES RIVERAINES

## OUTILS DE PROGRAMMATION EN PLACE



- 3 ANCIENS PROGRAMMES PLURIANNUELS DE GESTION (PPG): ARRIVÉS À TERMES EN 2018 POUR LE BANDIAT, 2020 POUR LA TARDOIRE ET 2022 POUR LA BONNIEURE.
- **2023:** TRAVAUX DE TRANSITION SUR LA BONNIEURE LE TEMPS DE L'INSTRUCTION DU NOUVEAU PPG.
- **2024:** NOUVEAU PPG BANDIAT TARDOIRE ET BONNIEURE.

27 ACTIONS VALIDÉES :

- 15 ACTIONS DE TRAVAUX;
- 6 ACTIONS D'ÉTUDE;
- 5 ACTIONS DE CONCERTATION/SENSIBILISATION;
- 1 ACTION D'ANIMATION DU PROGRAMME.

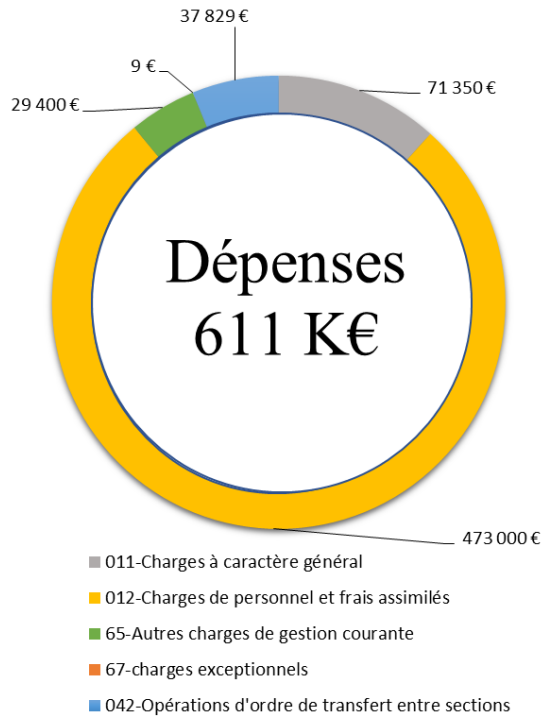
PROGRAMME	DATES	MONTANT (TTC)	ÉTAT D'AVANCEMENT
PPG Bonnieure	2016 - 2022	1 194 076 €	100 %
PPG bassins Bandiat, Tardoire et Bonnieure	2024-2033	15 347 402,62 €	En attente de l'arrêté de DIG

# Budget (CA 2023)

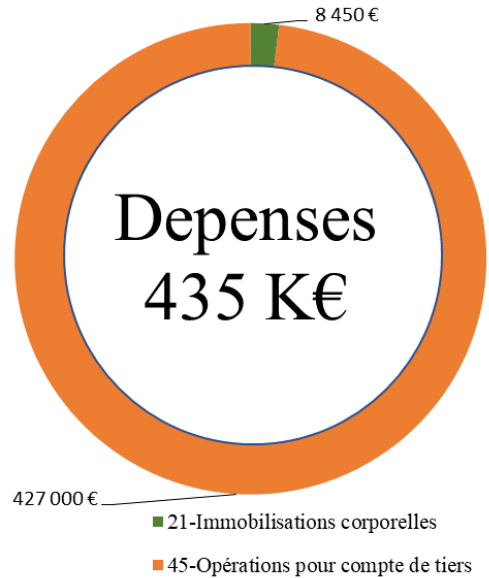
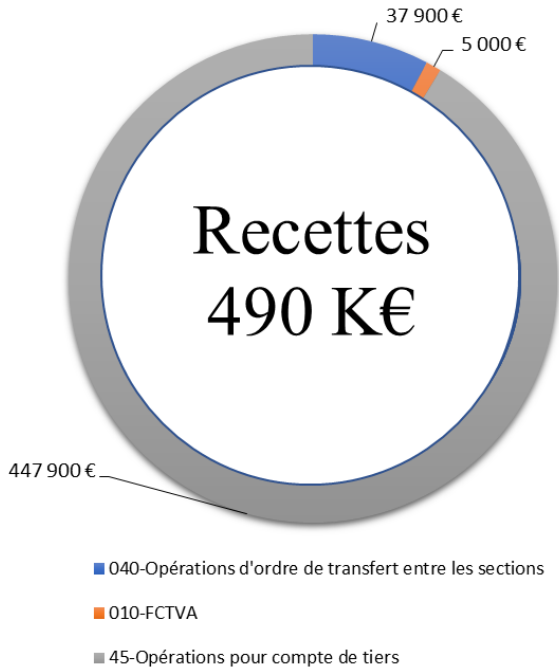
**334 k€**

CONTRIBUTION DES MEMBRES

## FONCTIONNEMENT



## INVESTISSEMENT



## BILAN

**146 570**

RÉSULTAT DE  
FONCTIONNEMENT DE  
L'EXERCICE

**55 380**

RÉSULTAT  
D'INVESTISSEMENT DE  
L'EXERCICE

**9 000**

RESTES A RÉALISER  
D'INVESTISSEMENT

**230 000**

REPORT N-1  
FONCTIONNEMENT

**-122 000**

REPORT N-1  
INVESTISSEMENT

**319 250**

REPORT EN  
FONCTIONNEMENT  
EXERCICE N+1

**0**

ENCOURS DE LA DETTE  
(aucun emprunt)



# LES ACTIONS DE L'ANNÉE

Suivi de l'évolution des Travaux sur la Bonnieure.  
Surveillance des débits des cours d'eau.  
Dégagement des ponts obstrués.

JANVIER

Rédaction du PPG 2024-2033.  
Dégagement des ponts obstrués.

FÉVRIER

Rédaction des rapports d'activités.  
Elaboration du budget/compte administratif.

MARS

Traitement des embâcles en régie sur les linéaires « urbains ».  
Préparation des travaux estivaux.

AVRIL

Préparation des travaux estivaux.  
Animations scolaires aménagement du terrain du SyBTB.

MAI

Suivi des piézomètres de la Bonnieure.  
Visites avant travaux de la Bonnieure.  
Suivi des pêches électriques.

JUIN

Restauration en régie de la végétation sur la Bonnieure avant les travaux de recharge granulométrique.

JUILLET

Travaux de recharge granulométrique sur la Bonnieure.  
Suivi des dépôts de déchets sauvages.

AOÛT

Travaux hydromorphologiques en régie sur la Bellonne à Saint-Adjutory.

SEPTEMBRE

Travaux hydromorphologiques en régie sur la Tardoire à la Rochefoucauld

OCTOBRE

Réunion intersyndicale bassin versant de la Tardoire.  
Réalisation et diffusion de l'Editorial du SyBTB.  
Dépôt du futur PPG.  
Suivi des ruissellements et inondations.

NOVEMBRE

Demandes de subventions.  
Suivi des ruissellements et inondations.  
Travaux de remplacement du pont de Luffier.

DÉCEMBRE



# LES ACTIONS DE L'ANNÉE

## ► RÉVISION DES PROGRAMMES PLURIANNUELS DE GESTION

En 2023, le SyBTB a finalisé un **nouveau PPG** qui devrait démarrer en 2024 suite à la procédure d'enquête publique.

L'ensemble des actions entreprises dans le cadre du futur PPG s'inscrit dans un contexte de changement climatique et d'assèchement des milieux aquatiques.

En travaillant essentiellement sur **l'hydromorphologie** le présent PPG vise à restaurer les milieux aquatiques et humides, à préserver la biodiversité et améliorer la quantité et la qualité de l'eau disponible sur notre bassin.



## ► RECHARGE GRANULOMETRIQUE DE LA BONNIEURE



Entre juillet et août, l'entreprise Rivolet a poursuivi la mise en place de **matériaux minéraux** dans le lit de la Bonnieure sur la commune de Suaux.

Le but étant de **ralentir l'écoulement** de l'eau pour favoriser son stockage, tout en **améliorant la qualité** du milieu et des habitats aquatiques.

L'équipe d'entretien du SyBTB est intervenue sur la végétation avant l'arrivée de l'entreprise, afin d'économiser le coût du traitement de la végétation (abattage, élagage, création d'ouvertures).

## ► REMPLACEMENT D'UN PONT SUR LE LOGEAT

Le pont du « Luffier » sur le ruisseau du Logeat permet d'accéder à l'usine de traitement des eaux de la Séchère. Ce pont constitué de 4 buses de 400 mm est **sous-dimensionnés**. De plus, situé à 100 m de la confluence avec la Tardoire, le pont est le 1er **obstacle à la continuité écologique**.

Le ruisseau déborde régulièrement sur la chaussée, entraînant la dégradation de la route avec **l'arrachement du bitume** allant dans le cours d'eau.

Le SyBTB avec la mairie de Roussines a donc procédé à son remplacement par la mise en place d'un **plancher béton** posé sur les fondations coulées en berges. Cette solution a pour avantage de n'avoir **aucune emprise sur le lit** du cours d'eau.



## ► TRAVAUX HYDROMORPHOLOGIQUES SUR LA BELLONNE



À Saint-Adjutory, un contrôle des eaux rejetées par la STEP a mis en lumière un problème de qualité. Il est possible que la présence de bovins dans le cours d'eau fausse les résultats des analyses d'eaux rejetées.

Le SyBTB a ainsi **mis en défend les berges** et créer un **abreuvoir** pour permettre aux bêtes d'accéder à l'eau en réduisant leur impact sur le lit et les berges.

Pour pallier le manque de granulométrie et ainsi réduire les phénomènes d'érosions des berges et d'incision du lit, le SyBTB a également **rechargé le lit** de la Bellonne en sédiments (matériaux dia.0/200 et dia.200/400).